

PRIMARSCHULE



BÜTSCHWIL-GANTERSCHWIL

SCHULERGÄNZENDE BETREUUNG

Unsere schulergänzenden Betreuungsangebote bieten Ihrem Kind ausserhalb der Unterrichtszeiten einen sicheren, kindgerechten Rahmen. So lassen sich Familie, Schule und Beruf optimal miteinander verbinden.

Wir begleiten die Kinder durch einen strukturierten und abwechslungsreichen Tag. Zum Mittagessen erhalten die Kinder eine gesunde und vielfältige Mahlzeit.

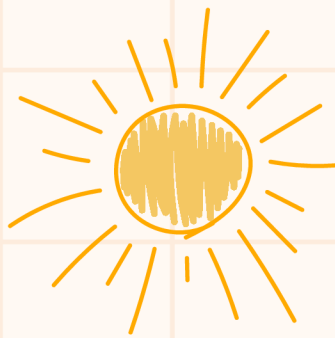
Unsere Angebote richten sich nach den Bedürfnissen und Interessen der Kinder. Uns sind das Wohlbefinden, die Mitbestimmung und die Freude der Kinder besonders wichtig. Wir möchten, dass die Kinder ihre Freizeit sinnvoll nutzen, kreativ sein können und auch Zeit zum Ausruhen haben. Dabei fördern wir ihre sozialen und emotionalen Fähigkeiten.

MÖCHTEN SIE UNS KENNENLERNEN?

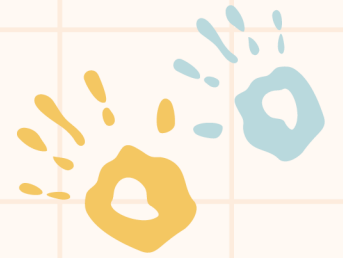
Dann rufen Sie uns an oder kommen Sie spontan vorbei. Wir freuen uns!

KONTAKT

www.buetschwil-ganterschwil.ch
oder kontaktiere Sanije Jonuzi, Leiterin
tagesstruktur@ps-buga.ch / 079 794 42 06



ERGÄNZENDE INFORMATIONEN

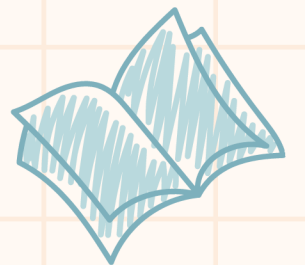


ÖFFNUNGSZEITEN

Montag bis Freitag
07.00 bis 08.00 Uhr
11.45 bis 18.00 Uhr
und während 8 Wochen Schulferien
jeweils ganztags

ORT

Bütschwil: Mosnangerstr. 3
Ganterschwil: Mitteldorfstr. 2



AUSZUG AUS DEM GEBÜHRENTARIF

Tarif- stufe	IPV-Einkommen	Modul I		Modul II		Modul III	Modul IV
		Morgen 07.00 Uhr bis 08.00 Uhr	Mittag 11.45 Uhr bis 13.30 Uhr exkl. Mittagessen	Mittagessen	Nachmittag I 13.30 Uhr bis 15.30 Uhr	Nachmittag II 15.30 Uhr bis 18.00 Uhr	
1	bis Fr. 50'000.00	Fr. 2.00	Fr. 4.00	Fr. 8.00	Fr. 4.00	Fr. 4.00	
2	bis Fr. 75'000.00	Fr. 4.00	Fr. 6.00	Fr. 8.00	Fr. 7.00	Fr. 7.00	
3	bis Fr. 100'000.00	Fr. 5.00	Fr. 8.00	Fr. 8.00	Fr. 9.00	Fr. 9.00	
4	bis Fr. 120'000.00	Fr. 6.00	Fr. 10.00	Fr. 8.00	Fr. 11.00	Fr. 11.00	
5	ab Fr. 120'000.00	Fr. 7.00	Fr. 12.00	Fr. 8.00	Fr. 13.00	Fr. 13.00	
6	Sporadische Nut- zung / Auswärtige	Fr. 7.00	Fr. 12.00	Fr. 8.00	Fr. 13.00	Fr. 13.00	



TEAM

Sanije Jonuzi, Leiterin
Tanja Bärlocher, Yvonne Brühwiler,
Ursula Gadiant, Julia Storto



ANMELDUNG

fürs Schuljahr 2026/27
bis 15. Juni 2026

